

AIRMASTER SET DAKKAPPEN type DK-AM

Introductie

De Airmaster DK-AM..., is een set met twee stuks dakkappen, speciaal ontwikkeld voor Airmaster ventilatie units. Extra aandacht is besteed aan een minimale installatietijd. De set bevat alle benodigde (en op maat gemaakte) onderdelen. Beide doorvoeren zijn onderdaks telescopisch waardoor ze met de hand tot over de aansluiting van de unit heen geschoven kunnen worden.



DK - AM800

De set bestaat uit een, thermisch en dampdicht geïsoleerde, luchttoevoer- en een luchtafvoerdakkap. De dakkappen zijn standaard geschikt voor montage op een horizontaal, vlak bitumen dak.

De luchtafvoer dakkap is een zogenaamde 'trekkende' kap. Beide dakkappen hebben een lage eigen weerstand van slechts circa 15 à 20 Pa.

De luchttoevoer kap zuigt de 'verse' buitenlucht lucht circa een halve meter boven het platte dak aan. De luchtafvoer kap blaast hier weer een halve meter boven, de 'vervuilde' binnenlucht naar buiten. Beide kappen zijn dusdanig ontworpen, zodat ze regen en sneeuw 'inslagvrij' zijn.

De dakkappen zijn vervaardigd uit hoogwaardig aluminium en het zichtwerk is gespoten in de kleur RAL9002 (grijs-wit). Extern onderzoek heeft uitgewezen dat dit de meest neutrale achtergrondkleur is.

Beide dakkappen bestaan elk uit:

- Een thermisch en dampdicht geïsoleerde dakkap, voorzien van gaaswerk, RAL9002.
- Een dakdoorvoer voorzien van vaste plakplaat.
- Een telescopische, onderdakse, verlengbuis, lengte 75 cm, voorzien van los (zelf aan te brengen) thermisch en dampdicht isolatiemateriaal.

Optioneel zijn de dakkappen verkrijgbaar met een plak plaat voor montage op een schuin, bitumen of pannendak, tot een dakhelling van maximaal 50 graden. Grotere dakhellingen op aanvraag. Tevens zijn de dakkappen optioneel verkrijgbaar in een andere RAL-kleur.



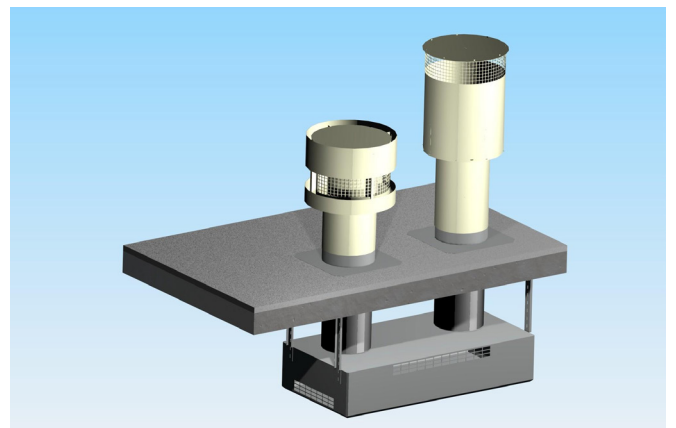
Toepassing

De dakkappen worden toegepast in combinatie met een Airmaster ventilatie units.

Let op!

De minimale hoogte tussen de vlakke bovenzijde van de unit en de plakplaat van een dakdoorvoer moet 380 mm bedragen.

De maximale hoogte hiertussen, zonder gebruik van extra kanaal, bedraagt 930 mm.

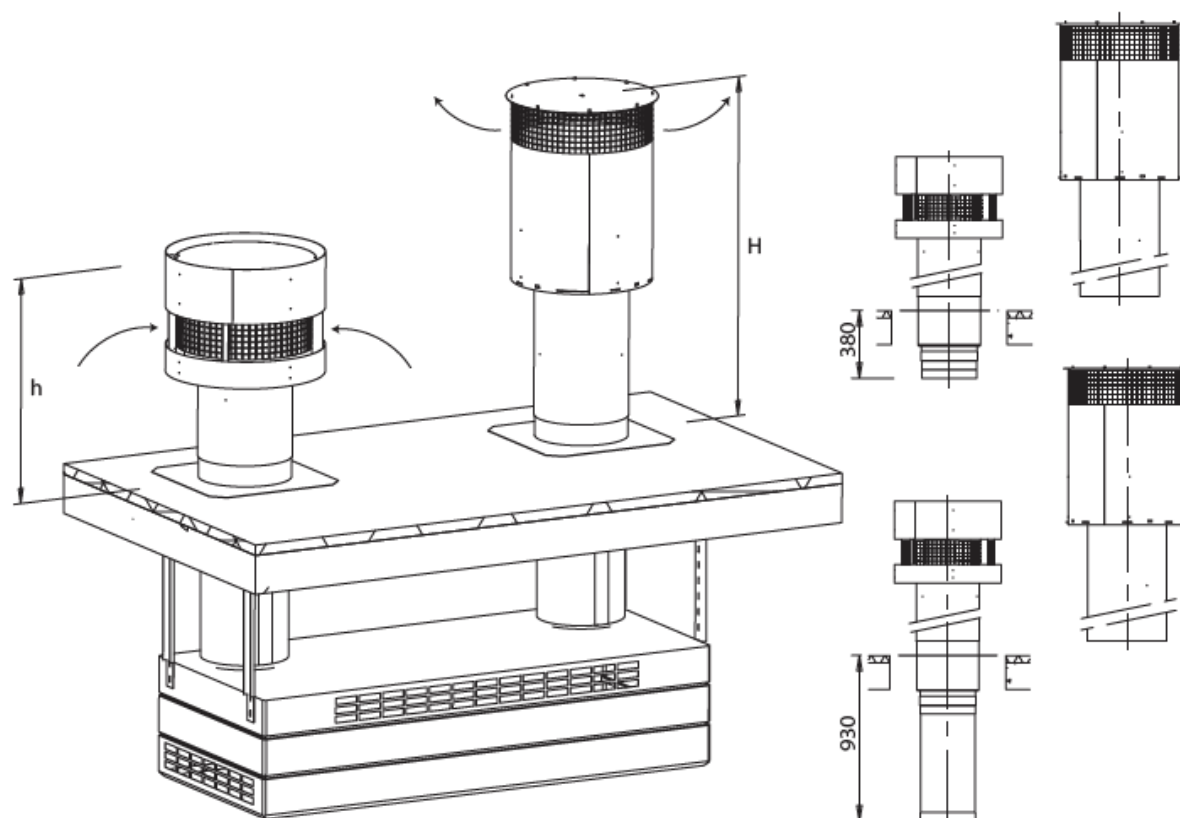


AIRMASTER SET DAKKAPPEN TYPE DK-AM

Montage

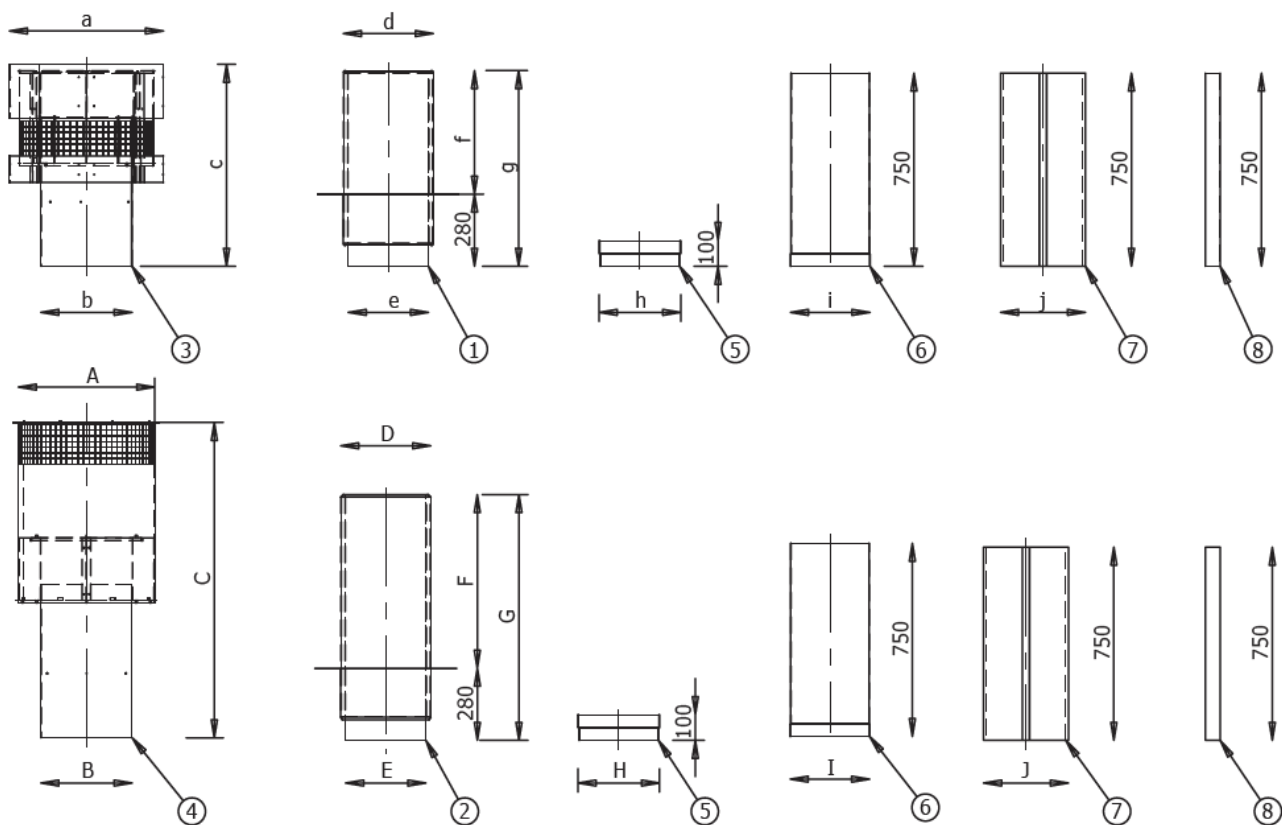
Zie hiervoor de montagehandleiding.

Type DK-AM	Gewicht per set dakkappen (kg)	Toepasbaar op type AM unit
DK - AM300	circa 22	Airmaster 300 unit
DK - AM500	circa 27	Airmaster 500 unit
DK - AM800/AM1000	circa 36	Airmaster 800 en Airmaster 1000



	h	H
DK - AM300	716	1196
DK - AM500	777	1242
DK - AM800/AM1000	864	1304

MAATSCHETSEN



- ① Dakdoorvoer toevoer, voorzien van vaste plakplaat
- ② Dakdoorvoer afvoer, voorzien van vaste dakplaat
- ③ Toevoerkap
- ④ Afvoerkap
- ⑤ Afdichtingrubber
- ⑥ Schuifstuk
- ⑦ Isolatiemanchet
- ⑧ Isolatietape, lengte 75 cm

	Dnom.	a	b	c	d	e	f	g	h	i	j
DK - AM300	ø200	ø380	ø240	636	ø235	ø197	460	740	ø202	inw. ø204	ø215
DK - AM500	ø250	ø475	ø290	697	ø285	ø247	460	740	ø252	inw. ø254	ø265
DK - AM800/AM1000	ø315	ø599	ø335	784	ø350	ø312	460	740	ø317	inw. ø319	ø330

	A	B	C	D	E	F	G	H	I	J
DK - AM300	ø337	ø240	1116	ø235	ø197	803	1083	ø202	inw. ø204	ø215
DK - AM500	ø420	ø290	1162	ø285	ø247	739/654	1018	ø252	inw. ø254	ø265
DK - AM800/AM1000	ø530	ø335	1224	ø350	ø312	460	934	ø317	inw. ø319	ø330

Airmaster BV
 Admiraal de Ruyterstraat 2
 3115 HB Schiedam
 Tel.: +31 612 960 878
 info@airmaster-bv.nl
 www.airmaster-bv.nl

AIRMASTER®
 ventilation in balance